

TYBOX 21

Digitális szobatermosztát

Használati útmutató



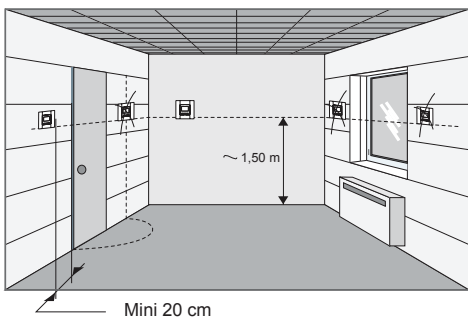
A beüzemelés előtt és közben betartandó tudnivalók:

- Mielőtt bármit tenne, figyelmesen olvassa végig a használati útmutatót a termosztát telepítésével, használatával, műszaki jellemzőivel kapcsolatban.
- Kibontás után bizonyosodjon meg a termosztát sértetlenségéről! Amennyiben a termosztáton sérülés látható, ne telepítse, és haladéktalanul vegye fel a kapcsolatot a forgalmazóval!
- A kivitelezésnek összhangban kell lennie a nemzeti és helyi előírásokkal.
- A használati útmutató a termosztát gyári tartozéka, kérjük, őrizze meg!
- A termosztát nem rendeltetésszerű használata veszélyes lehet, ezért kerülendő!
- A termosztát a hatályos és vonatkozó biztonsági előírásoknak megfelelően készült, ezért rendeltetésszerű alkalmazása során sem személyi, sem vagyoni kárt nem okoz.
- Működés közben ne szedje szét a készüléket!
- Ne tegye ki a termosztátot közvetlen napsütésnek vagy egyéb hőhatásnak!

Műszaki adatok

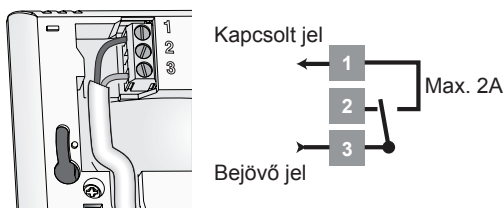
- Tápellátás: 2 db LR03 vagy AAA elem
- II osztályú érintésvédelem
- Háttérvilágítás
- Méretek: 80×80×23 mm
- Védettségi osztály: IP 30
- Normál szennyezettségű környezetbe telepítse
- Tárolási hőmérséklet: -10°C-tól 70°C-ig
- Működési hőmérséklet: 5°C-tól 30°C-ig

A termosztát helye

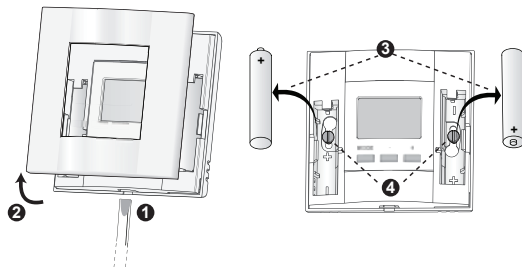


Mini 20 cm

Csatlakoztatás



Elemek kicserélése



Amikor a kijelzőn megjelenik az alacsony töltöttségre figyelmeztető jel , akkor ettől az időponttól kezdődően megközelítőleg még 1 hónapig működik a termosztát. Ne hagyjon lemerült elemet a termosztátban, mert károsíthatja a készüléket.

TYBOX 21

Digitális szobatermosztát

Használati útmutató



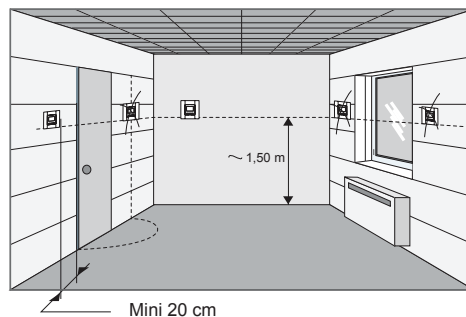
A beüzemelés előtt és közben betartandó tudnivalók:

- Mielőtt bármit tenne, figyelmesen olvassa végig a használati útmutatót a termosztát telepítésével, használatával, műszaki jellemzőivel kapcsolatban.
- Kibontás után bizonyosodjon meg a termosztát sértetlenségéről! Amennyiben a termosztáton sérülés látható, ne telepítse, és haladéktalanul vegye fel a kapcsolatot a forgalmazóval!
- A kivitelezésnek összhangban kell lennie a nemzeti és helyi előírásokkal.
- A használati útmutató a termosztát gyári tartozéka, kérjük, őrizze meg!
- A termosztát nem rendeltetésszerű használata veszélyes lehet, ezért kerülendő!
- A termosztát a hatályos és vonatkozó biztonsági előírásoknak megfelelően készült, ezért rendeltetésszerű alkalmazása során sem személyi, sem vagyoni kárt nem okoz.
- Működés közben ne szedje szét a készüléket!
- Ne tegye ki a termosztátot közvetlen napsütésnek vagy egyéb hőhatásnak!

Műszaki adatok

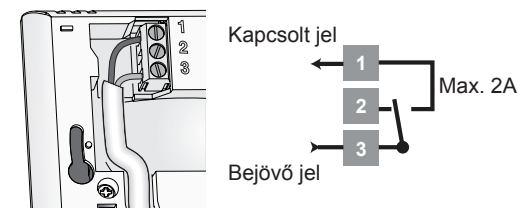
- Tápellátás: 2 db LR03 vagy AAA elem
- II osztályú érintésvédelem
- Arányos-intergáló szabályozás
- Méretek: 80×80×23 mm
- Védettségi osztály: IP 30
- Normál szennyezettségű környezetbe telepítse
- Tárolási hőmérséklet: -10°C-tól 70°C-ig
- Működési hőmérséklet: 0°C-tól 40°C-ig

A termosztát helye

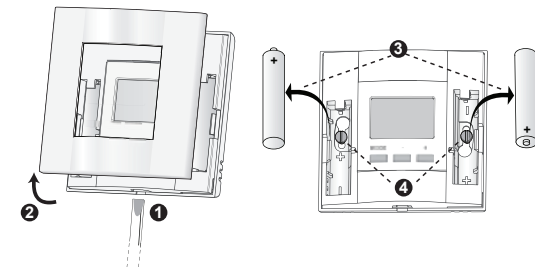


Mini 20 cm

Csatlakoztatás



Elemek kicserélése



Amikor a kijelzőn megjelenik az alacsony töltöttségre figyelmeztető jel , akkor ettől az időponttól kezdődően megközelítőleg még 1 hónapig működik a termosztát. Ne hagyjon lemerült elemet a termosztátban, mert károsíthatja a készüléket.

Üzem módok

A MODE gomb megnyomásával lehet a termosztát különböző üzemmódjait kiválasztani:

- ☼ - Komfort
- ☾ - Csökkentett
- ❄ - Fagyvédelmi
- ⏻ - Kikapcsolt

Az adott üzemmód közben a termosztát a beállítás szerinti kívánt vagy mért hőmérsékletet mutatja.

A + vagy - gomb egyszeri megnyomására a termosztát beállítás szerinti másik hőmérsékletet (kívánt vagy mért) mutatja. A + vagy - gomb további megnyomásával tudja az adott üzemmód hőmérsékletet megadni 0,5°C-os léptékekben.

Ha a kijelzőn az **ON** felirat megjelenik, akkor a termosztát fűtést kérést küldött a fűtőkészülék felé.



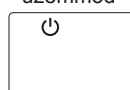
Komfort üzemmód



Fagyvédelmi üzemmód



Csökkentett üzemmód



Kikapcsolt állapot

Beállítások

Tartsa nyomva a MODE gombot 10 másodpercig a további beállítások eléréséhez.

Hőmérséklet kijelzés

Az első beállítási pontnál megadhatja, hogy a kívánt vagy a mért helyiség hőmérsékletet jelezze ki alapértelmezetten a termosztát. A beállításokat a +/- gombokkal változtathatja.



Helyiség mért hőmérséklete



Kívánt helyiség hőmérséklet (gyári beállítás)

Kijelzett hőmérséklet eltérés

A második beállítási pontnál megadhatja, hogy a termosztát által mért és a valós helyiség hőmérséklet között van-e eltérés. Ha van eltérés, akkor ezt $\pm 5^\circ\text{C}$ eltéréssel megadhatja 0,5°C-os léptékben. Az értékeket a +/- gombokkal változtathatja. A gyári beállítás 0°C.



Mért és valós hőmérséklet eltérése

Kezelőfelület zárása

A harmadik beállítási pontban a termosztát kezelőfelületét zárolhatja, így nem lehet átállítani az üzemmódot, a beállított hőmérsékleteket és nem lehet kikapcsolni a termosztátot. A beállításokat a +/- gombokkal változtathatja.



Zárolt kezelőfelület



Módosítható kezelőfelület (gyári beállítás)

Üzem módok

A MODE gomb megnyomásával lehet a termosztát különböző üzemmódjait kiválasztani:

- ☼ - Komfort
- ☾ - Csökkentett
- ❄ - Fagyvédelmi
- ⏻ - Kikapcsolt

Az adott üzemmód közben a termosztát a beállítás szerinti kívánt vagy mért hőmérsékletet mutatja.

A + vagy - gomb egyszeri megnyomására a termosztát beállítás szerinti másik hőmérsékletet (kívánt vagy mért) mutatja. A + vagy - gomb további megnyomásával tudja az adott üzemmód hőmérsékletet megadni 0,5°C-os léptékekben.

Ha a kijelzőn az **ON** felirat megjelenik, akkor a termosztát fűtést kérést küldött a fűtőkészülék felé.



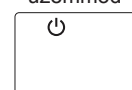
Komfort üzemmód



Fagyvédelmi üzemmód



Csökkentett üzemmód



Kikapcsolt állapot

Beállítások

Tartsa nyomva a MODE gombot 10 másodpercig a további beállítások eléréséhez.

Hőmérséklet kijelzés

Az első beállítási pontnál megadhatja, hogy a kívánt vagy a mért helyiség hőmérsékletet jelezze ki alapértelmezetten a termosztát. A beállításokat a +/- gombokkal változtathatja.



Helyiség mért hőmérséklete



Kívánt helyiség hőmérséklet (gyári beállítás)

Kijelzett hőmérséklet eltérés

A második beállítási pontnál megadhatja, hogy a termosztát által mért és a valós helyiség hőmérséklet között van-e eltérés. Ha van eltérés, akkor ezt $\pm 5^\circ\text{C}$ eltéréssel megadhatja 0,5°C-os léptékben. Az értékeket a +/- gombokkal változtathatja. A gyári beállítás 0°C.



Mért és valós hőmérséklet eltérése

Kezelőfelület zárása

A harmadik beállítási pontban a termosztát kezelőfelületét zárolhatja, így nem lehet átállítani az üzemmódot, a beállított hőmérsékleteket és nem lehet kikapcsolni a termosztátot. A beállításokat a +/- gombokkal változtathatja.



Zárolt kezelőfelület



Módosítható kezelőfelület (gyári beállítás)



IMMERGAS Hungária Kft.

2310 Szigetszentmiklós Rádió u. 1/B.

Tel: +36 24 525 800

Fax: +36 24 525 801

immergas@immergas.hu



A Delta Dore, mint gyártó kijelenti, hogy a D10 digitális szobatermosztát megfelel a 2004/108/EC Elektromágneses összeférhetőség és a 2006/95/EC Alacsony feszültségű berendezések irányelveknek.

A tanúsítványok a megfelelőségekről kérés esetén rendelkezésre állnak az Immergas Hungária fenti elérhetőségénél vagy a gyártónál:

DELTA DORE Műszaki információs osztály
Bonnemain - 35270 Combours (Franciaország)
E-mail: info.techniques@deltadore.com

Az Immergas, mint a Delta Dore magyarországi importőre nem vállal felelősséget nyomtatási, képi vagy tipográfiai hibákért. Az Immergas fenntartja a jogot arra, hogy termékeinek és szolgáltatásainak műszaki tartalmát előzetes bejelentés nélkül megváltoztassa!



IMMERGAS Hungária Kft.

2310 Szigetszentmiklós Rádió u. 1/B.

Tel: +36 24 525 800

Fax: +36 24 525 801

immergas@immergas.hu



A Delta Dore, mint gyártó kijelenti, hogy a D10 digitális szobatermosztát megfelel a 2004/108/EC Elektromágneses összeférhetőség és a 2006/95/EC Alacsony feszültségű berendezések irányelveknek.

A tanúsítványok a megfelelőségekről kérés esetén rendelkezésre állnak az Immergas Hungária fenti elérhetőségénél vagy a gyártónál:

DELTA DORE Műszaki információs osztály
Bonnemain - 35270 Combours (Franciaország)
E-mail: info.techniques@deltadore.com

Az Immergas, mint a Delta Dore magyarországi importőre nem vállal felelősséget nyomtatási, képi vagy tipográfiai hibákért. Az Immergas fenntartja a jogot arra, hogy termékeinek és szolgáltatásainak műszaki tartalmát előzetes bejelentés nélkül megváltoztassa!